

# Quartiere San Donato – San Vitale

8 luglio 2025

## Via Pirandello 2 : soluzione proposta dal privato



## due soluzioni a confronto



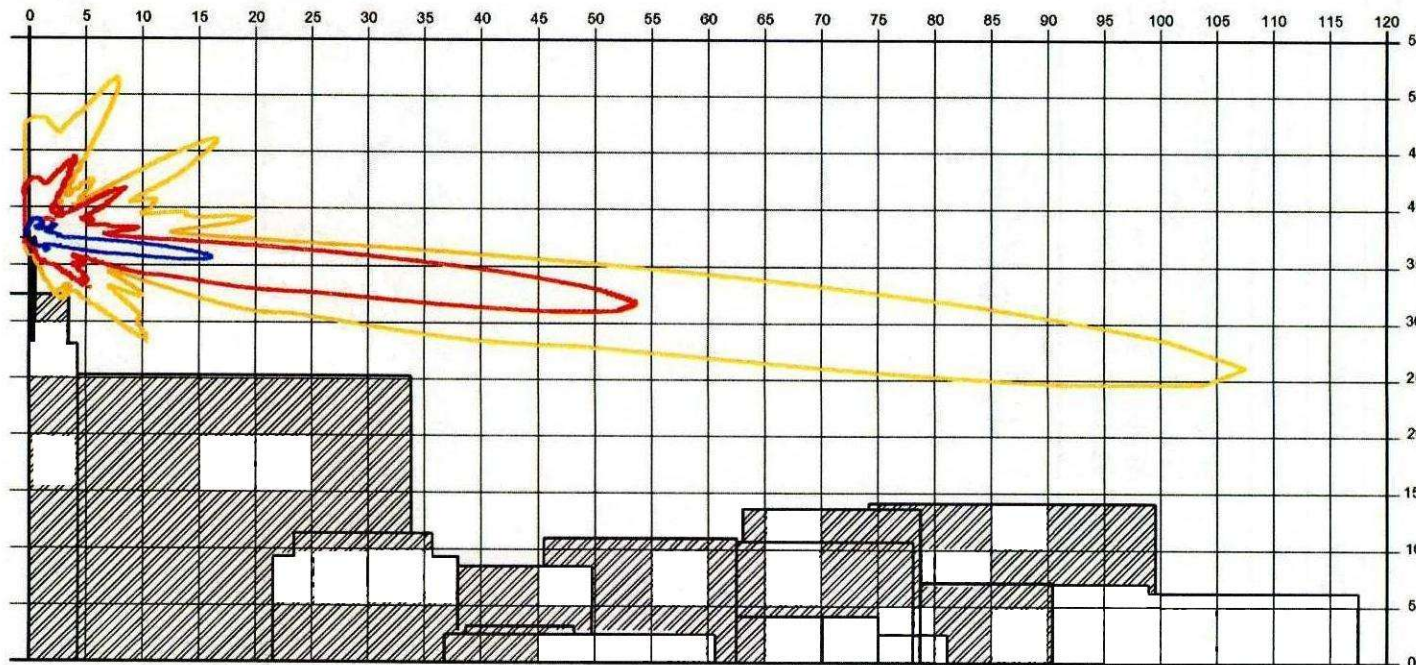
# distribuzione del campo elettromagnetico intorno a un impianto

il campo elettromagnetico si distribuisce a trifoglio (in pianta) e a ombrello (in sezione)

I valori a 25-30 m da terra sono molto maggiori rispetto ai valori a quote inferiori

Se sono presenti edifici con sviluppo verticale, sono più frequenti le criticità ambientali

Occorre pertanto evitare di collocare impianti vicino a edifici alti



# Orientamenti del Comune

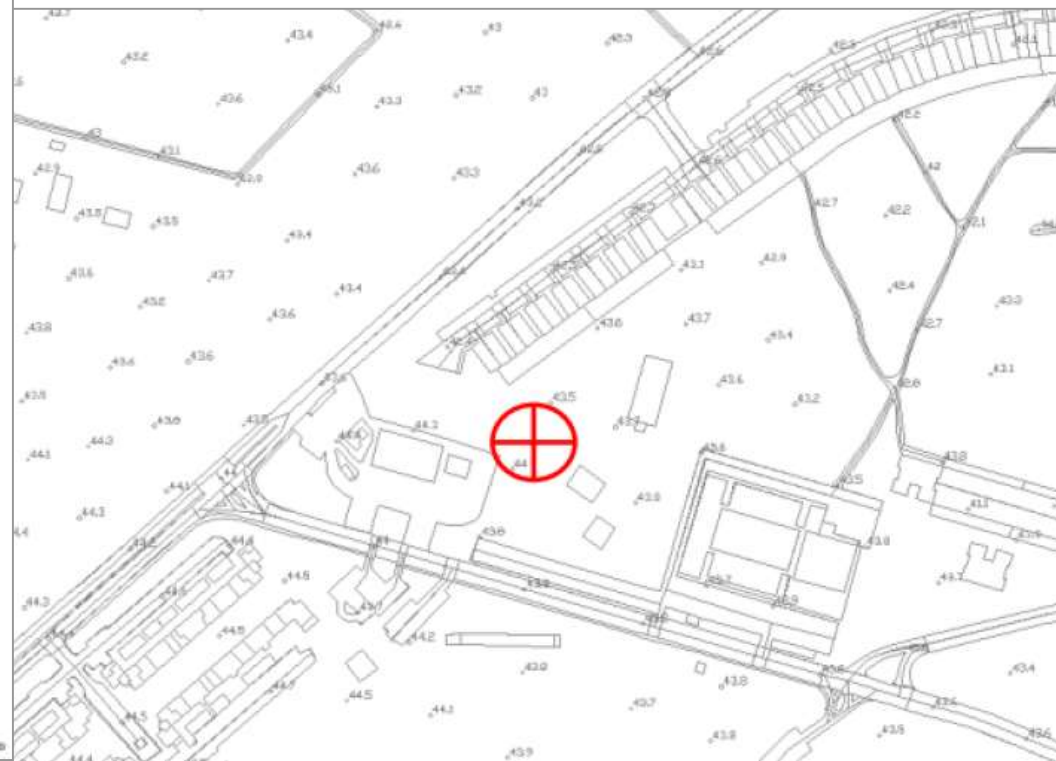
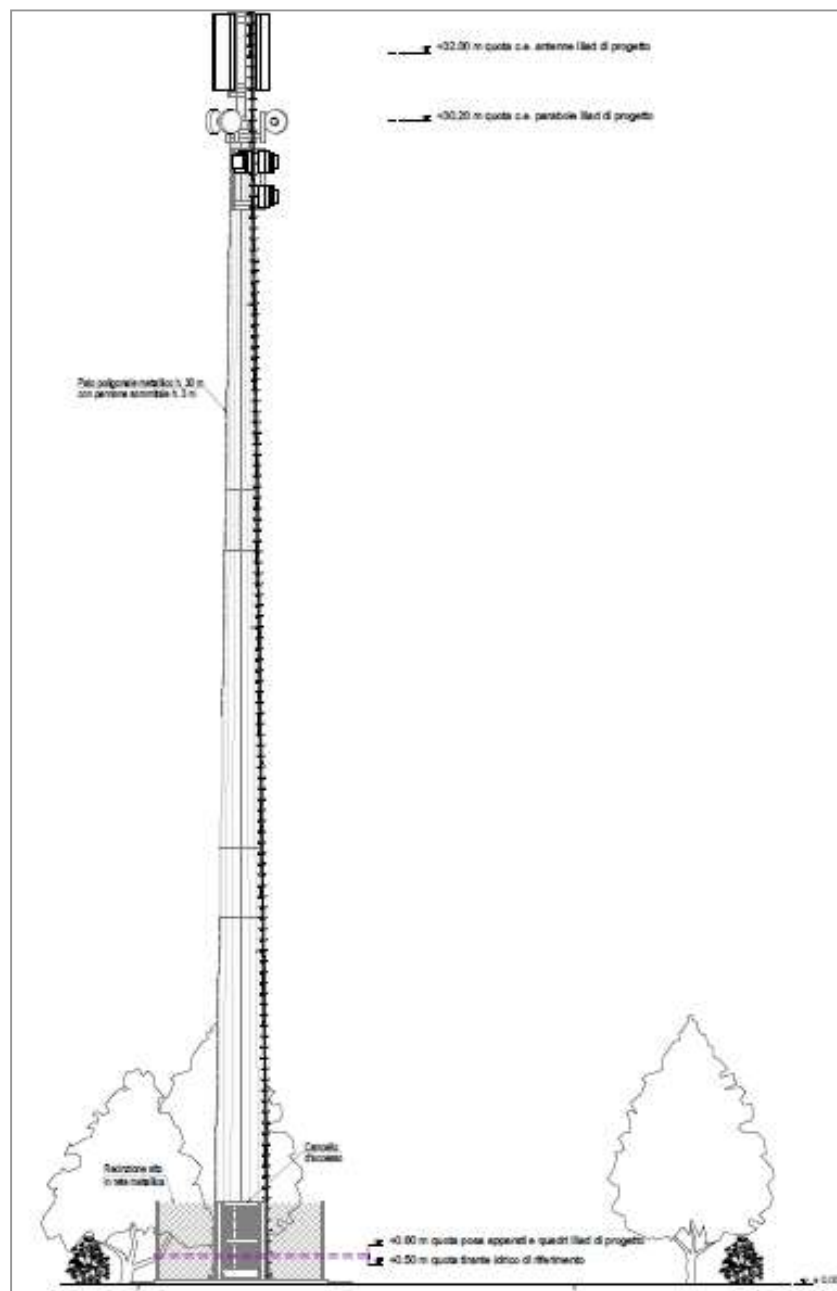
Quando i gestori propongono impianti in aree private, se le collocazioni sono giudicate critiche, il Comune valuta soluzioni alternative.

Le soluzioni critiche più frequenti sono :

- impianti su palo vicino a edifici alti
- impianti su edificio vicino a edifici più alti
- impianti vicino a siti sensibili



# Via Pirandello 2 - propsta del gestore



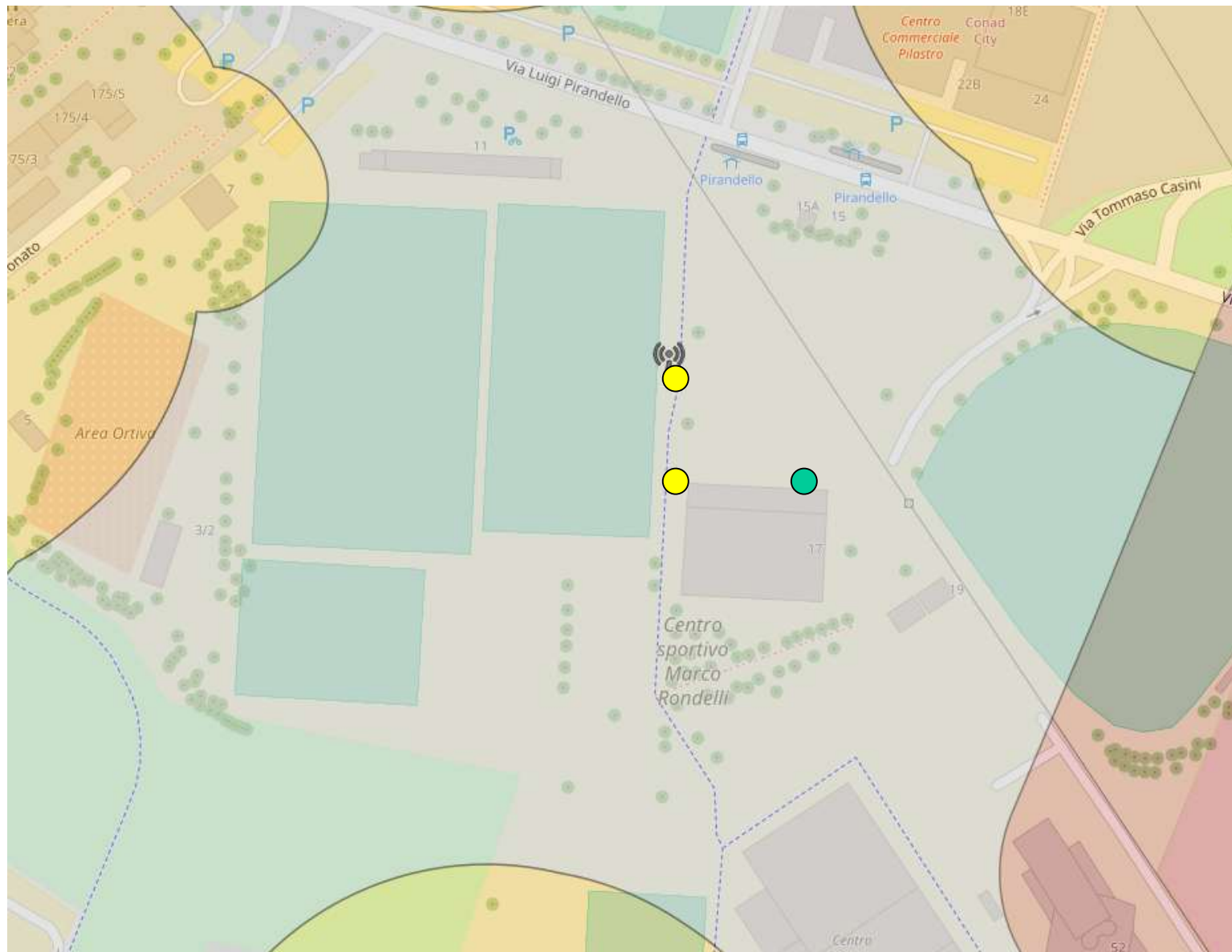
# Via Pirandello 2 - livelli di inquinamento previsti da Arpae



Esempio di stima preventiva :  
l'impianto viene studiato da cima a fondo per  
verificare ogni punto critico, ogni luogo abitato  
o frequentato per fare una stima del campo  
elettrico

Punto	N° edif.	Destinazione d'uso	H PIEDE [m]	H EDIF. [m]	H STIMA [m]	E TOT. [V/m]	E RIF. [V/m]
A	20	RESIDENZIALE	43,1	24,1 (PIANA N.P.)	22,9 (PIANA N.P. - 1,2 m)	6,4	15,0
A1 *	20	RESIDENZIALE	43,1	24,1	25,6 (PIANA N.P. + 1,5 m)	9,2	20,0
B	5	SANITARIO	43,8	5,2 (PIANA N.P.)	4,0 (PIANA N.P. - 1,2 m)	5,3	15,0
C	21	Produttivo_Commerciale _Servizi	43,5	12,1	10,9 (COLMO - 1,2 m)	6,6	15,0
D	9	Produttivo_Commerciale _Servizi	43,8	12,7	11,5 (COLMO - 1,2 m)	7,0	15,0
E	23	Produttivo_Commerciale _Servizi	43,8	4,4	19,2 (COLMO - 1,2 m)	5,9	15,0
F	47	RESIDENZIALE	43,7	55,4	20,0	3,2	15,0
G-G1	13 31 44	AREA LAVAGGIO	44,3	4,3	1,5	4,4	15,0

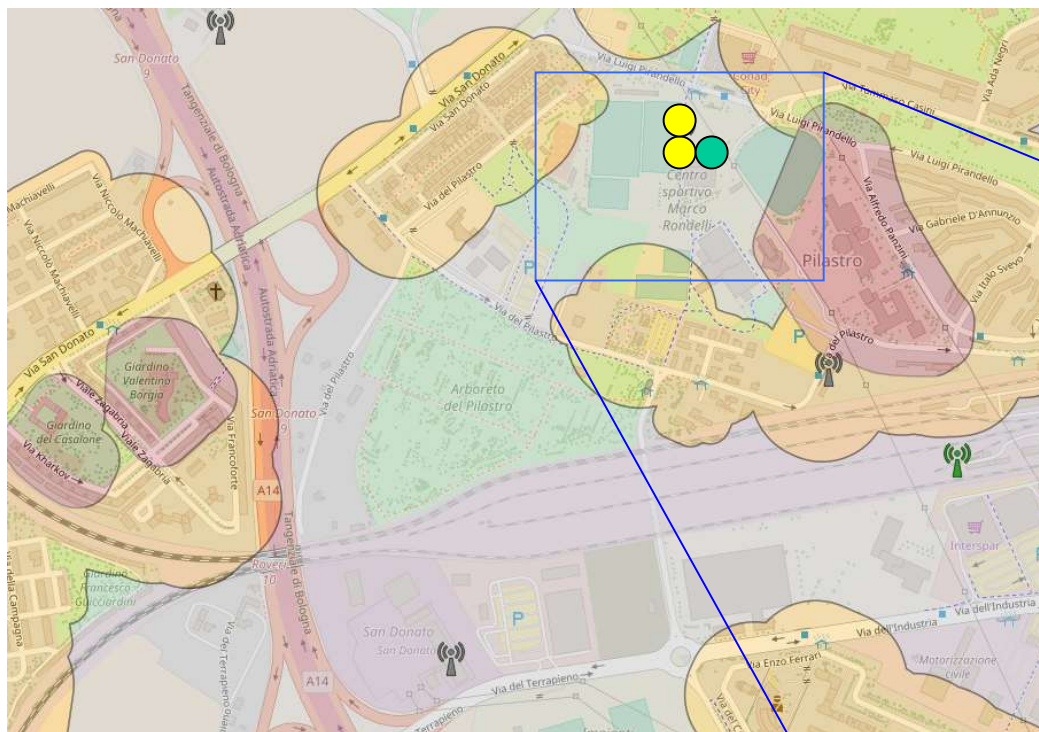
# soluzione alternativa proposta dal Comune



- Impianti esistenti: altri operatori di rete
- Impianto di progetto



# soluzione alternativa proposta dal Comune



- Impianti esistenti
- Impianto di progetto

Sono presenti già due pali di altri operatori;  
l'operazione di cositing (più gestori sullo stesso palo) non è risultata possibile

